**D080**

mieszkanie

**3 pokoje  
z aneksem**

klatka

**D**

nr lokalu

**080**

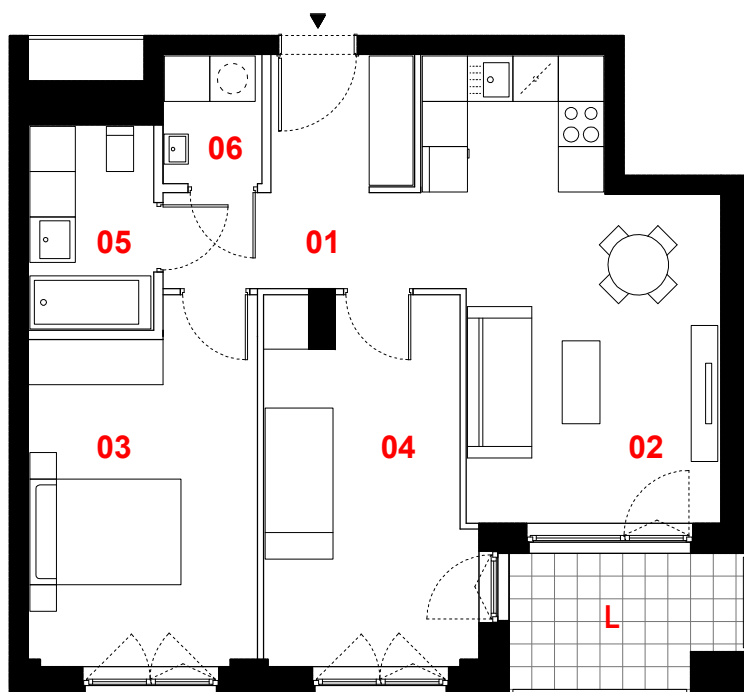
kondygnacja

**9**

piętro

**8**

loggia

**5,60 m<sup>2</sup>****oznaczenie pomieszczeń**

<b>01</b> przedpokój	<b>7,58 m<sup>2</sup></b>
<b>02</b> pokój dzienny +aneks kuchenny	<b>19,62 m<sup>2</sup></b>
<b>03</b> pokój	<b>13,57 m<sup>2</sup></b>
<b>04</b> pokój	<b>12,75 m<sup>2</sup></b>
<b>05</b> łazienka	<b>4,38 m<sup>2</sup></b>
<b>06</b> pralnia	<b>2,15 m<sup>2</sup></b>

**suma pow. użytkowej 60,05 m<sup>2</sup>**

Powierzchnie liczone wg PN-ISO 9836-1997. Karta katalogowa jest załącznikiem do umowy. **UWAGA:** Wymiary oraz instalacje wyrysowano na podstawie projektu budowlanego. Mogą nastąpić nieznaczne zmiany zgodnie z postanowieniami umowy deweloperskiej.

0 1m 2m 3m



skala 1:100



ściany działowe



konstrukcja i szachty instalacyjne

**PROFBUD**

biuro@profbud.info

tel. 605 606 606

JA2PLUS PRACOWNIA ARCHYTEKTONICZNA