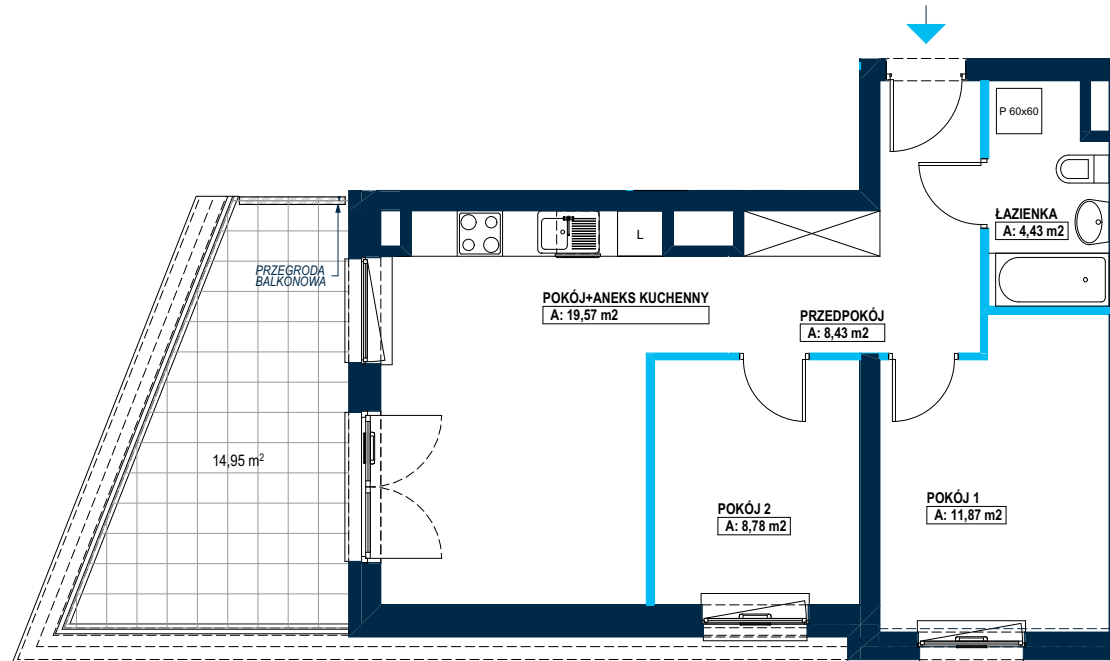
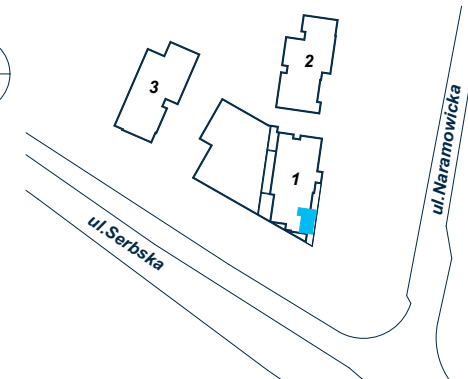




## NOWYCH KOSMONAUTÓW

Osiedle przy ul. Serbskiej/Naramowickiej w Poznaniu



- ściany niedemontowalne
- ściany możliwe do demontażu



Wszystkie wymiary pomieszczeń podano wg normy PN-ISO 9836:1997.  
Niniejsza karta katalogowa nie stanowi oferty w rozumieniu przepisów Kodeksu Cywilnego.

Numer mieszkania	B1.1.3
Budynek	1
Piętro	1
Liczba pokoi	3

**POWIERZCHNIA UŻYTKOWA** 53,08 m<sup>2</sup>

PRZEDPOKÓJ	8,43 m <sup>2</sup>
ŁAZIENKA	4,43 m <sup>2</sup>
POKÓJ 1	11,87 m <sup>2</sup>
POKÓJ 2	8,78 m <sup>2</sup>
POKÓJ +ANEKS KUCHENNY	19,57 m <sup>2</sup>

**TARAS** 14,95 m<sup>2</sup>

### Biuro sprzedaży przy inwestycji:

Skrzyżowanie ulic Serbskiej i Naramowickiej  
(wejście od ulicy Naramowickiej)  
sprzedaz@mondaydevelopment.pl  
tel. 61 678 54 84, 61 670 50 50  
[www.nowychkosmonautow.pl](http://www.nowychkosmonautow.pl)