

## D087

mieszkanie

3 pokoje  
z aneksem

klatka

D

nr lokalu

087

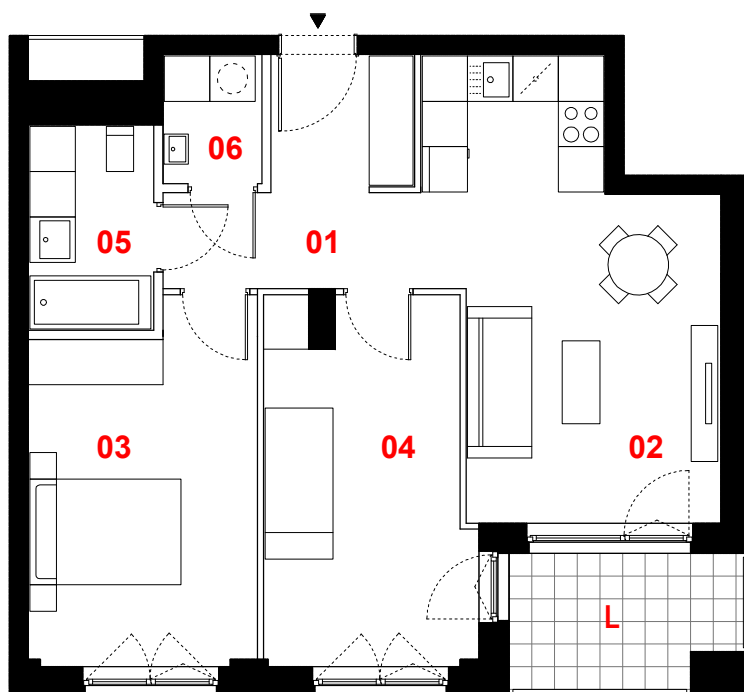
kondygnacja

10

piętro

9

loggia

5,60 m<sup>2</sup>

## oznaczenie pomieszczeń

01	przedpokój	7,58 m <sup>2</sup>
02	pokój dzienny +aneks kuchenny	19,62 m <sup>2</sup>
03	pokój	13,57 m <sup>2</sup>
04	pokój	12,75 m <sup>2</sup>
05	łazienka	4,38 m <sup>2</sup>
06	pralnia	2,15 m <sup>2</sup>
<b>suma pow. użytkowej</b>		<b>60,05 m<sup>2</sup></b>

Powierzchnie liczone wg PN-ISO 9836-1997. Karta katalogowa jest załącznikiem do umowy. **UWAGA:** Wymiary oraz instalacje wysosowano na podstawie projektu budowlanego. Mogą nastąpić nieznaczne zmiany zgodnie z postanowieniami umowy deweloperskiej.

0 1m 2m 3m



skala 1:100



ściany działowe



konstrukcja i szachty instalacyjne

PROFBUD

biuro@profbud.info

tel. 605 606 606

JA2PLUS PRACOWNIA ARCHYTEKTONICZNA